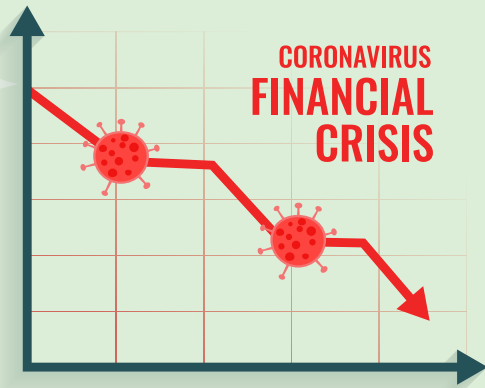
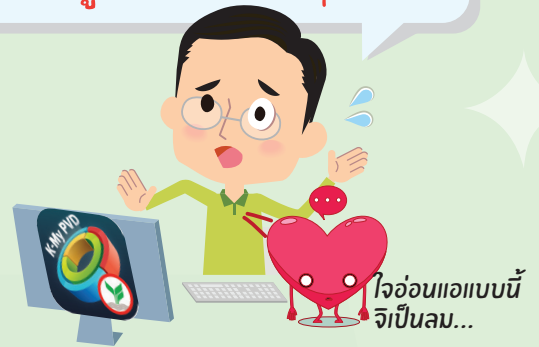


คิดให้ดี...ก่อนเปลี่ยนแปลง



เกิดผลกระทบต่อตลาดหลักทรัพย์
เนื่องจากสภาวะการแพร่กระจายของเชื้อโควิด-19

ไ้อหยา...กองทุนฯ ติดลบแล้ว
เปลี่ยนแปลงการลงทุน
หนีไปอยู่ความเสี่ยงต่ำๆ ดีกว่า



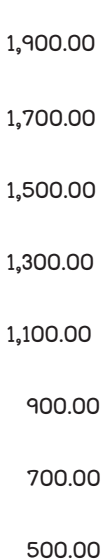
ช้าก่อน!

กองทุนฯ นี้ เราเก็บเงินไว้ใช้
ในยามเกษียณ จึงเป็นการออม การลงทุนระยะยาว ถึงยาวมาก

สมาชิกอย่าลืมวัตถุประสงค์หลักของ
กองทุนสำรองเลี้ยงชีพกันสิครับ



SET INDEX



ในอดีตเอง ก็เคยเกิดสถานการณ์
ที่ทำให้ตลาดหุ้นปั่นป่วนมาแล้ว

NEW HIGH 1,803.93

น้ำท่วมใหญ่ 2554

รัฐประหาร

วิกฤต Brexit

พอสถานการณ์ร้ายๆ คลี่คลาย
ตลาดการเงินทั้งหลาย
ก็จะกลับเข้าสู่สภาวะปกติเอง

COVID-19

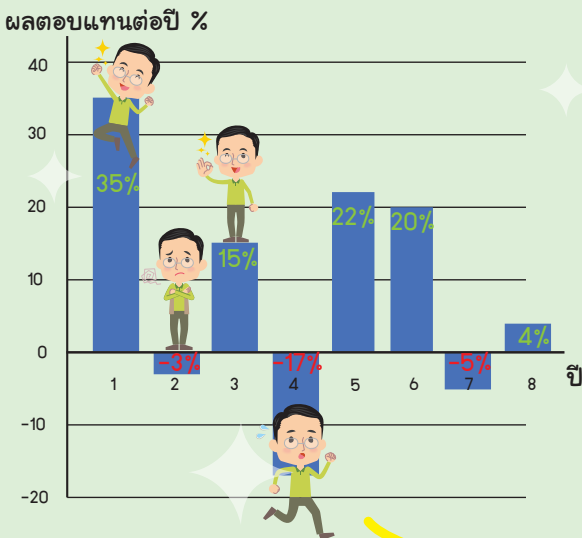


คิดให้ดี...ก่อนเปลี่ยนแผน

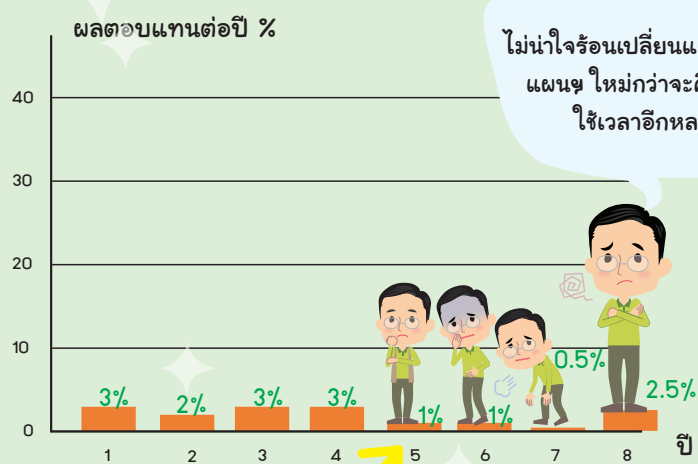


ถ้าเปลี่ยนแผนฯ ผิดจังหวะ กว่าจะได้ส่วนที่ขาดทุนคืนกลับมา ก็อาจจะใช้เวลานานมาก

แผนการลงทุนความเสี่ยงสูง
ผลตอบแทนเฉลี่ย 5%



แผนการลงทุนความเสี่ยงต่ำ
ผลตอบแทนเฉลี่ย 2%



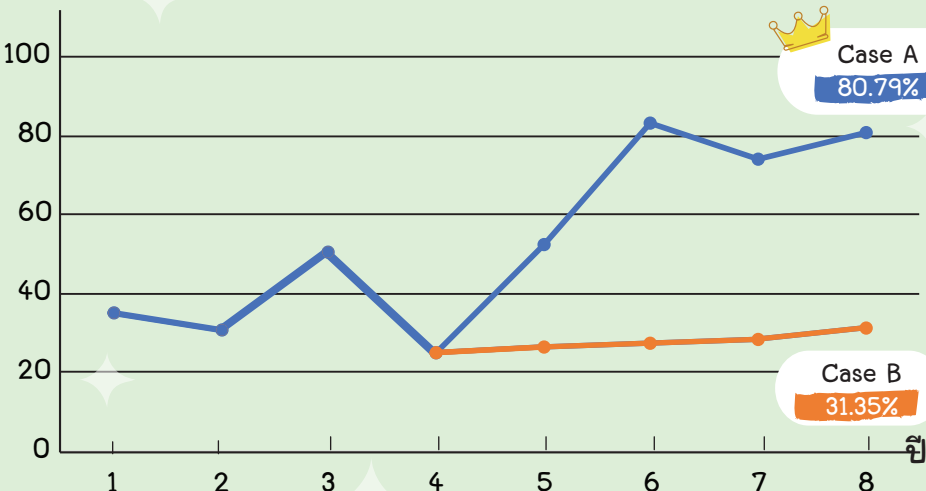
ไม่น่าใจรอนเปลี่ยนแผนตอนนั้นเลย..
แผนฯ ใหม่กว่าจะคืนทุน -17%
ใช้เวลาอีกหลายปีเลย

เปลี่ยนแผน



ถ้าเอาผลตอบแทนต่อปี มาดูระยะยาวแล้ว
จะเห็นได้ชัดมาก ว่าส่วนต่างเยอะพอสมควรเลย

ผลตอบแทนสะสม %



Case A
80.79%

Case B
31.35%

- เลือกแผนฯ ความเสี่ยงสูง
- ผลตอบแทนเฉลี่ยปีละ 5%
- **ถือคติ..ถือยาว**
- **ไม่เคยเปลี่ยนแผนเลย**

"มีเงินก้อนใช้หลังเกษียณ
เหลือเฟือเลย..."

- เลือกแผนฯ ความเสี่ยงสูงที่ให้
ผลตอบแทนเฉลี่ยปีละ 5%
มาโดยตลอด
- แต่พอเห็นหุ้นตกเยอะ
รีบเปลี่ยนไปอยู่
แผนความเสี่ยงต่ำที่ให้
ผลตอบแทนเฉลี่ยปีละ 2%

"ก็พอได้มีเงินก้อน
กับค่าบ้ำง..."

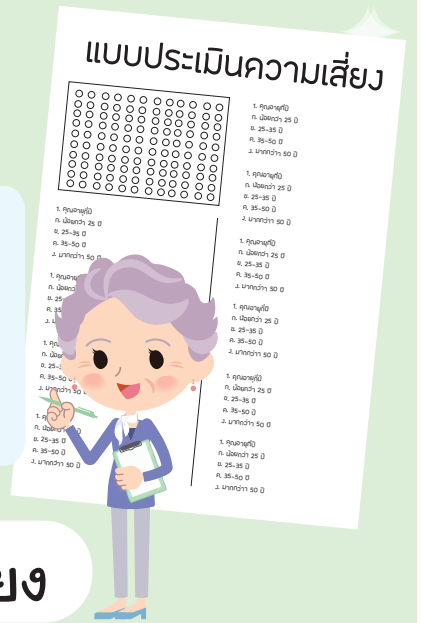
บริการทุกระดับประทับใจ

คิดให้ดี...ก่อนเปลี่ยนแปลงแผน

แล้วเราจะเปลี่ยนแผนฯ เมื่อไหร่ดี?



ควรเปลี่ยนแผนฯ เมื่อความเสี่ยงที่เราได้รับได้
เปลี่ยนแปลงไป เช่น อายุมากขึ้น ไม่อยากรับ
ความเสี่ยงมาก จึงเปลี่ยนไปลงทุนในความเสี่ยงต่ำ
ถ้าไม่แน่ใจ ลองทำแบบประเมินความเสี่ยงดูนะ



ความสามารถในการรับความเสี่ยง

สูง

ต่ำ

อายุน้อย



หัวใจแข็งแรง

-20%
-1%
เห็นตัวเลขติดลบได้
-35%

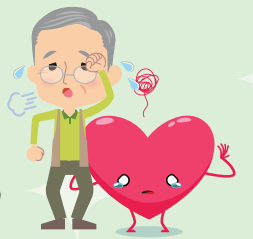
เข้าใจการลงทุน

HIGH RISK

เงินต้นอาจมี
หายในบางปี

อยากได้ผลตอบแทนสะสม
ตอนเกษียณเยอะๆ

อายุเยอะ



หัวใจอ่อนแอ

เห็นตัวเลขติดลบไม่ได้

-20%
-35%
-7%
-1%

ไม่เข้าใจการลงทุน

LOW RISK

เงินต้นต้องอยู่ครบ

ได้ผลตอบแทนนิดหน่อยก็พอ

คิดให้ดี
ก่อนจะเปลี่ยนแผนฯ นะ

